

## L'Union Européenne - 2 -

Nous avons étudié la séance précédente l'Europe physique (c'est-à-dire le continent européen). Aujourd'hui, nous allons voir quels sont les pays qui constituent l'Union Européenne.

Que représente les doc1 et 2 ?

*un immeuble en construction dont la porte et les fenêtres sont remplacées par des drapeaux.*

Combien voyez-vous de drapeaux ? 25

En quelle année a été prise cette photo ? 2006

*Donc cet immeuble, qui symbolise l'Union européenne, n'est volontairement pas terminé, ce qui signifie symboliquement que l'Union peut encore accueillir de nouveaux membres.*

*Depuis 2006, 3 nouveaux membres sont entrés dans l'UE : en 2007, la Roumanie et la Bulgarie ; en 2013, la Croatie. Le Royaume-Uni s'est retiré en 2020.*

Consigne : vous allez maintenant devoir rechercher, à l'aide d'un atlas ou d'un dictionnaire, ou d'internet, les noms des pays dont les drapeaux figurent sur le document en couleur.

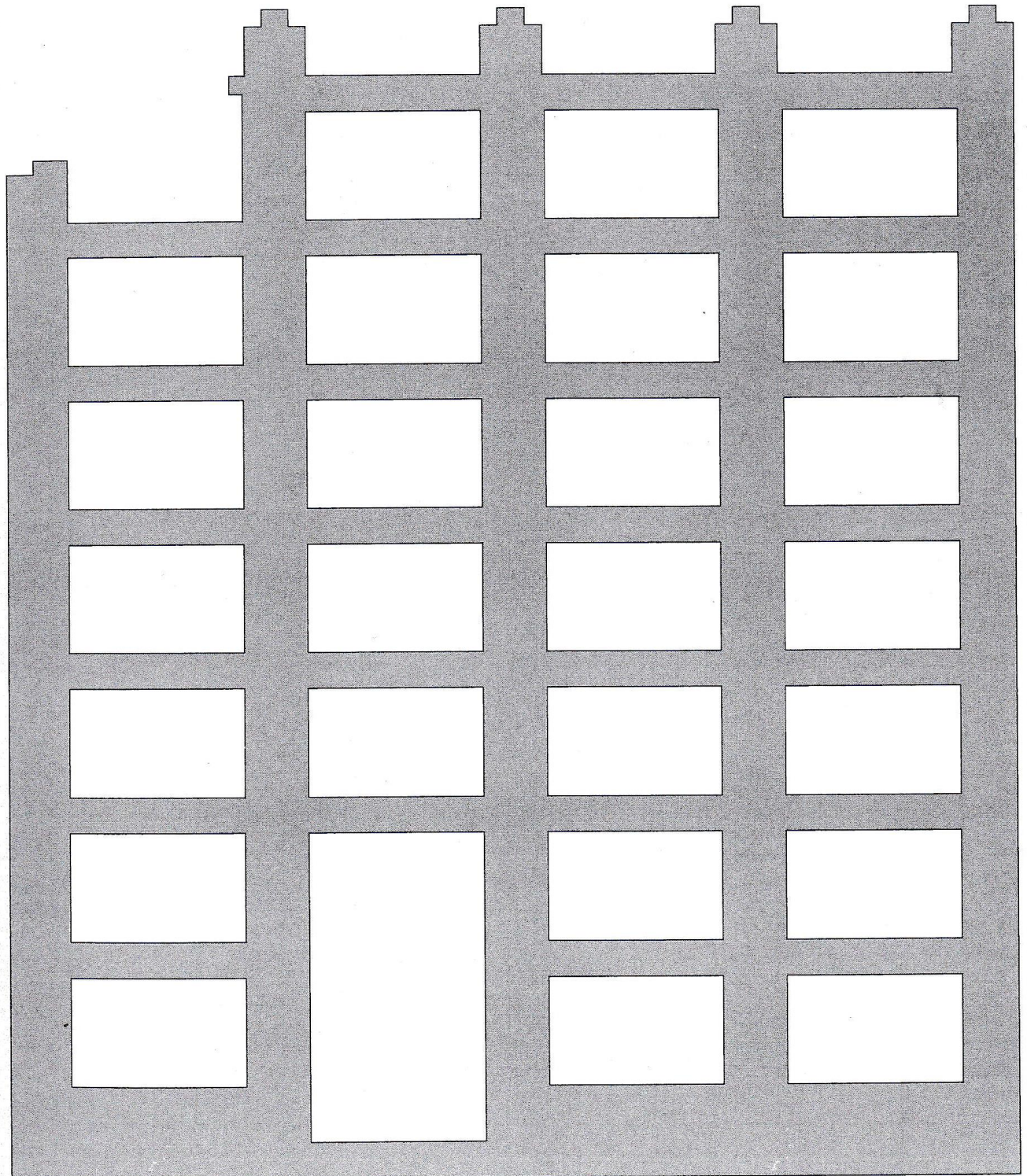
Vous noterez leur nom et leur capitale dans la case correspondante du Doc1.

Ensuite, vous construirez les fenêtres des derniers pays entrés dans l'Union.

Vous dessinerez le drapeau de ces pays sur le Doc2 et noterez leur nom et capitale sur le Doc1.

### **Résumé :**

*L'Union Européenne possède son propre drapeau, mais les pays qui la constituent conservent leur drapeau national.*





La maison Europe en 2006.